

Schüco skjut- och viktörrsystem Schüco Sliding and Folding sliding Systems





Innehåll

Contents

04	Schüco Skjutsystem Schüco sliding systems
06	Schüco Panorama Design skjutsystem Schüco Panorama Design sliding systems
16	Design och komfort Design and comfort
18	Schüco Skjut- och lyftskjutsystem Schüco Sliding and lift-and-slide systems
26	Schüco Skjutsystem Schüco Sliding systems
30	Schüco Viksystem Schüco Folding sliding systems
34	Schüco PASK-Skjutsystem Schüco Tilt/slide systems
36	Schücos utbud av designhandtag Schüco range of feature handles
38	Schüco SmartStop Schüco SmartStop
39	Schüco SmartClose Schüco SmartClose

Schüco Skjutsystem

Schüco sliding systems

När det gäller energieffektivitet, säkerhet, enkel manövrering och design erbjuder Schücos skjutsystem individuella lösningar av högsta kvalitet. In terms of energy saving, security, ease of operation and design, the Schüco sliding systems offer individual solutions of the highest standard.



Skjutsystem
Sliding systems

Oavsett om det gäller skjut-, lyftskjut-, viki- eller tilt/skjut- (PASK) erbjuder Schücos systemlösningar i aluminium en hög grad av enkel manövrering, värmeisolering, säkerhet och design i en perfekt kombination. Smala profilbredder möjliggör stora partier med maximalt ljusinsläpp. Vad gäller teknologi och design erbjuder alla system ett brett utbud av beslag och designalternativ som möter alla önskemål inom offentliga- och privata bostadsprojekt.

Whether they are sliding, lift-and-slide, folding sliding, or tilt/slide (PASK) systems, Schüco aluminium system solutions allow a high level of operating comfort, thermal insulation, security and design to be perfectly combined. Narrow profile face widths allow for large units with maximum light penetration. In terms of technology and design, all the systems offer a range of fittings and design options which meet all the requirements of commercial and private residential projects.



Skjut- och lyft-skjutsystem
Sliding and lift-and-slide systems



Viksystem
Folding sliding systems



PASK-skjutsystem
Tilt/slide systems

Schüco Panorama Design skjutsystem

Schüco Panorama Design sliding systems

Schüco Panorama Design skjutsystem möjliggör glaspartier från golv till tak
The Schüco Panorama Design sliding systems facilitate the creation of room-height sliding systems with floor-to-ceiling glazing



Schüco ASS 77 PD.HI, tvåspårig – med en tröskelfri lösning
Schüco ASS 77 PD.HI, double-track – ground-level threshold due to flush-fitted installation

Schüco Panorama Design skjutsystem erbjuder nästintill oändliga designmöjligheter. Genom en öppningsbar hörnlösning på 90°, manuella beslag samt två- och tre-spårsöppningar kan arkitektoniska lösningar som flödar i ljus och erbjuder maximal transparens förverkligas.

Den profilintegrerade automatiska motor- och låsteknologin erbjuder en enkel öppning och stängning av dörrbladet genom ett knapptryck. Genom anslutning till byggnadsautomation görs ännu fler funktioner tillgängliga.

Ett brett utbud av grad av värmeisolering inkluderar en oisolerad variant samt garanterar optimala skjutsystemslösningar för alla önskemål – lika imponerande för arkitekter som slutkunder.

The Schüco Panorama Design sliding systems offer almost unlimited possibilities in terms of design. With a 90° corner, a manual fitting and double and triple-track opening types, architectural solutions can be created that are flooded with light and feature maximum transparency.

The profile-integrated automatic drive and locking technology allows for easy opening and closing of the vent at the touch of a button. Connection to the building management system makes many more additional functions possible.

A wide range of thermal insulation variants including a non-insulated design guarantees optimal sliding system solutions for any requirement – equally impressive for architects and clients.



Schüco ASS 77 PD.HI – maximal transparens genom en dold karm
Schüco ASS 77 PD.HI – maximum transparency due to concealed outer frame



Schüco ASS 77 PD.HI med en hörnlösning på 90° – utan iögonfallande hörnposter i öppet läge
Schüco ASS 77 PD.HI with 90° corner – without obtrusive corner mullions when open



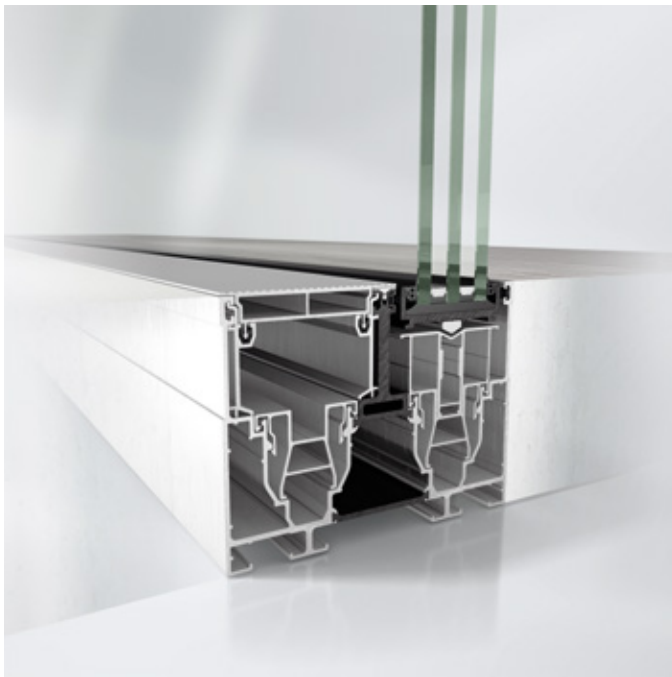
Schüco ASS 77 PD – skjutdörrssystem i storformat med maximalt ljusinsläpp och enkel manövrering
Schüco ASS 77 PD – large-scale sliding systems with maximum light penetration and very easy operation

Schüco Panorama skjutsystem ASS 77 PD.HI

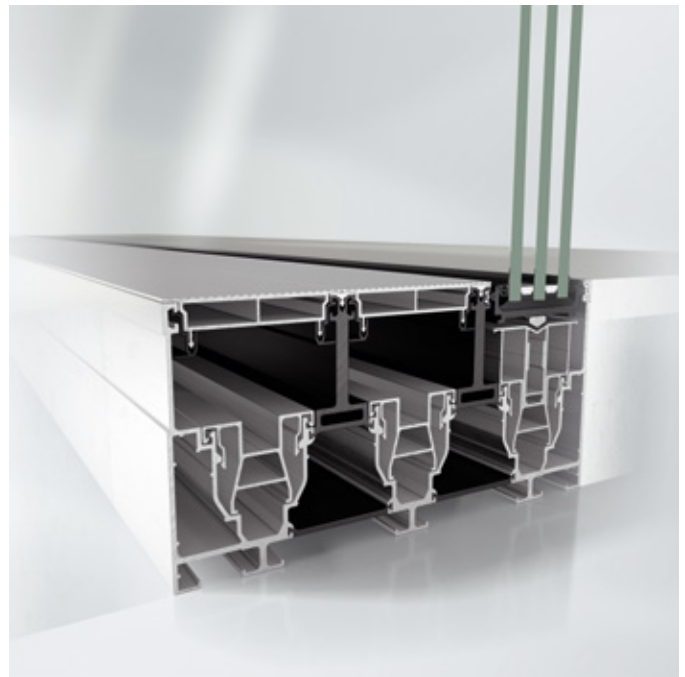
Schüco Sliding System ASS 77 PD.HI

Maximal systemflexibilitet med en hörnlösning på 90° samt två- och trespårslösningar som erbjuder en arkitektur som flödar i ljus tillsammans med optimal komfort

Maximum system flexibility: 90° corner and double and triple-track outer frames allow for architecture that is flooded with light together with optimum comfort features



Schüco ASS 77 PD.HI, tvåspårig karm
Schüco ASS 77 PD.HI, double-track outer frame



Schüco ASS 77 PD.HI, trespårig karm
Schüco ASS 77 PD.HI, triple-track outer frame

Med ett brett utbud av öppningstyper och val av karmar erbjuder den högisolerade panoramaskjutdörren Schüco ASS 77 PD.HI (High Isulation) den största variationen av designalternativ och flexibilitet i Schüco Panorama Design-portföljen.

With a wide range of opening types and outer frames, the highly thermally insulated Schüco Sliding System ASS 77 PD.HI (High Insulation) offers the greatest variety of design options and flexibility in the Schüco Panorama Design portfolio.



Byggekroppsinfästning och dränagelösning som integrerade systemkomponenter för optimal planering och design
Building structure bracket and drainage solution as integrated system component for optimum planning and design



Planeringsunderlag för Schüco ASS 77 PD med viktig information om utformning av enheter finns tillgängliga online i Schüco Docu center på www.schueco.com/docucenter

Planning documents for Schüco ASS 77 PD with important information about designing units are available online in the Schüco Docu Center at www.schueco.de/docucenter

Tekniska specifikationer Technical information	
Mått Dimensions	
Karbredd Outer frame width	200 mm (tvåspårig) / 300 mm (trespårig) 200 mm (double-track) / 300 mm (triple-track)
Karmhöjd Outer frame height	150 mm (standard) / 90 mm (valfritt i tröskeln) 150 mm (standard) / 90 mm (optional in sill)
Maximal bågvtikt Maximum vent weight	500 kg
Maximal bågbredd Maximum vent width	3.200 mm
Maximal båg höjd Maximum vent height	3.500 mm
Maximal glastjocklek Maximum glass thickness	60 mm
Normer Tests and standards	
Värmeisolering enligt DIN EN ISO 10077-2 Thermal insulation in accordance with DIN EN ISO 10077-2	U _w -värde från 1.0 W/(m ² K) U _w value from 1.0 W/(m ² K)
Vindlaster enligt EN 12210 * Wind load resistance in accordance with DIN EN 12210 *	Upp till klass C2 / B2 *** Up to class C2 / B2 ***
Slagregnståthet enligt EN 12208 ** Watertightness in accordance with DIN EN 12208 **	Upp till klas E 750 Up to class E 750
Lufttäthet enligt DIN EN 12207 Air permeability in accordance with DIN EN 12207	Upp till klass 4 Up to class 4
Inbrottskydd enligt EN 1627 ** Burglar resistance in accordance with DIN EN 1627 (DIN V ENV 1627) **	Upp till klass RC 2 Up to class RC 2
Ljudreduktion enligt DIN EN ISO 140-3 ** Sound reduction in accordance with DIN EN ISO 140-3 **	Upp till 42 dB Up to 42 dB
Manövreringskrafter enligt DIN EN 13115 Operating forces in accordance with DIN EN 13115	Klass 1 Class 1
Motstånd mot upprepade öppning och stängning enligt DIN EN 12400 Resistance to repeated opening and closing in accordance with DIN EN 12400	Klass 3 Class 3
Skydd mot korrosion enligt DIN EN 1670 Corrosion protection in accordance with DIN EN 1670	Klass 4 Class 4
Drifttemperatur Operating temperature	-20 °C till +50 °C -20 °C to +50 °C

* Ned- / inböjningen beror på profilen
The amount of deflection will depend on the profile and size

** Beroende på design
Depending on the design

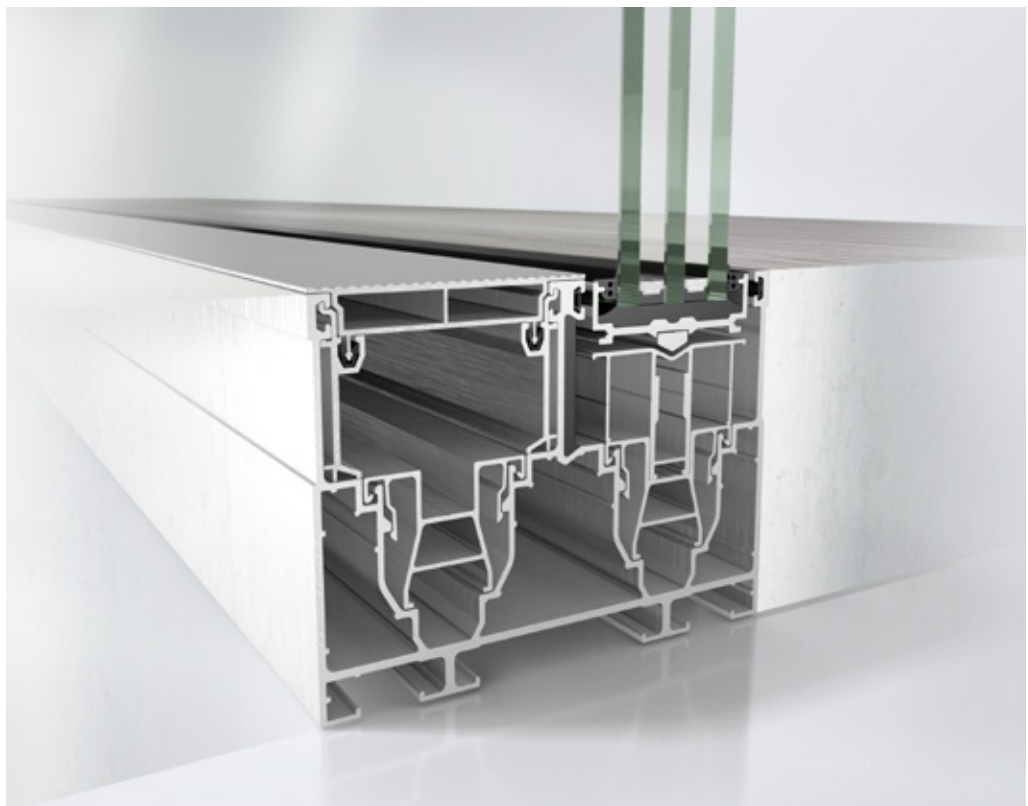
*** För en bågstorlek på maximalt (Bredd x Höjd) 3200 mm x 3500 mm
For a maximum vent size of (W x H) 3200 mm x 3500 mm

Schüco Panorama skjutsystem ASS 77 PD.NI

Schüco Sliding System ASS 77 PD.NI

Oisolerat skjutsystem baserat på en tvåspårig yttre ram –
det kreativa pluset för rum som flödar i ljus

Non-insulated sliding system based on a double-track outer frame –
the creative plus point for rooms that are flooded with light



Schüco Panorama skjutsystem ASS 77 PD.NI
Schüco Sliding System ASS 77 PD.NI

Med det oisolerade panoramaskjutsystemet Schüco ASS 77 PD.NI (Non Insulation) erbjuds ett transparent skjutsystem med stora glaspartier och smala profilbredder samt kreativa designalternativ – för rum som flödar i ljus. Som ett isolerat system är Schüco ASS 77 PD.NI perfekt lämpad för varma klimat samt inomhusmiljöer.

With the Schüco Sliding System ASS 77 PD.NI (Non Insulation), highly-transparent sliding systems with large vent formats and narrow face widths can be implemented with even more creative designs – for rooms that are filled with light. As a non-insulated system, Schüco ASS 77 PD.NI is ideally suited for use in warm climate zones and indoors.



Planeringsunderlag för Schüco ASS 77 PD med viktig information om utformning av enheter finns tillgängliga online i Schüco Docu center på www.schueco.com/docucenter

Planning documents for Schüco ASS 77 PD with important information about designing units are available online in the Schüco Docu Center at www.schueco.de/docucenter

Tekniska specifikationer Technical information	
Mått Dimensions	
Karbredd Outer frame width	200 mm
Karmhöjd Outer frame height	150 mm
Maximal bågvtikt Maximum vent weight	500 kg
Maximal bågbredd Maximum vent width	3.200 mm
Maximal båghöjd Maximum vent height	3.500 mm
Maximal glastjocklek Maximum glass thickness	60 mm
Normer Tests and standards	
Värmeisolering enligt DIN EN ISO 10077-2 Thermal insulation in accordance with DIN EN ISO 10077-2	U _w -värde från 1.9 W/(m ² K) U _w value from 1.9 W/(m ² K)
Vindlaster enligt EN 12210 * Wind load resistance in accordance with DIN EN 12210 *	Upp till klass C3/B3 *** Up to class C3/B3 ***
Slagregnstäthet enligt EN 12208 ** Watertightness in accordance with DIN EN 12208 **	Upp till klass 6A Up to class 6A
Lufttäthet enligt DIN EN 12207 Air permeability in accordance with DIN EN 12207	Upp till klass 3 Up to class 3
Inbrottskydd enligt EN 1627 ** Burglar resistance in accordance with DIN EN 1627 (DIN V ENV 1627) **	Upp till klass RC 2/RC 2 N Up to class RC 2/RC 2 N
Motstånd mot upprepad öppning och stängning enligt DIN EN 12400 Resistance to repeated opening and closing in accordance with DIN EN 12400	Klass 3 Class 3
Skydd mot korrosion enligt DIN EN 1670 Corrosion protection in accordance with DIN EN 1670	Klass 4 Class 4
Drifttemperatur Operating temperature	-20 °C till +50 °C -20 °C to +50 °C

* Ned-/inböjningen beror på profilen
The amount of deflection will depend on the profile and size

** Beroende på design
Depending on the design

*** För en bågstorlek på maximalt (Bredd x Höjd) 3200 mm x 3500 mm
For a maximum vent size of (W x H) 3200 mm x 3500 mm

Schüco Panorama skjutsystem ASS 39 PD.NI

Schüco Sliding System ASS 39 PD.NI

Attraktivt, oisolerat skjutsystem med Panorama Design – för varma klimat samt interiört

Attractive, non-insulated sliding system with panoramic design – can be used flexibly in warm climate zones and internally



Schüco Panorama
skjutsystem ASS 39 PD.NI
Schüco Sliding System
ASS 39 PD.NI

Exceptionellt, mycket transparent skjutsystem med glaslösningar från golv till tak för områden utan krav på värmeisolering. Schüco skjutsystem ASS 39 PD.NI imponerar med sin rena design tack vare dold låsning och eleganta draghandtag.

En ytterligare, väldigt attraktiv tillgänglig öppningstyp är en hörnlösning på 90°.

En ny låspunkt samt valfri låsfunktion för systemet från in- och utsida, samt ett nytt in-sektsskydd erbjuder en hög nivå av säkerhet och komfort.

Exceptional, highly transparent sliding system solution with floor-to-ceiling glazing for areas without thermal insulation requirements. The Schüco Sliding System ASS 39 PD.NI impresses with its clear design thanks to concealed operation in the interlocking section or by means of an elegant, continuous pull grip.

A further, very attractive opening type is available with the opening 90° corner.

A new locking point and optional locking feature for the system from the inside and outside, as well as a new flyscreen, ensure a high level of security and comfort.



Schüco skjutsystem ASS 39 PD.NI med en hörnlösning på 90° utan synliga hörnposter i öppet läge
Schüco Sliding System ASS 39 PD.NI with 90° corner – without obtrusive corner mullions when open



Schüco skjutsystem ASS 39 PD.NI – med handtag med integrerad styrning samt valfri extra låspunkt genom en profilcylinder.
Schüco Sliding System ASS 39 PD.NI – Feature pull grip with operating unit and optional additional locking point by means of the profile cylinder

Tekniska specifikationer Technical information	
Mått Dimensions	
Maximal bågvtikt Maximum vent weight	300 kg
Maximal bågbredd Maximum vent width	3.000 mm
Maximal båg höjd Maximum vent height	3.500 mm
Maximal glastjocklek Maximum glass thickness	32 mm
Normer Tests and standards	
Vindlaster enligt EN 12210 * Wind load resistance in accordance with DIN EN 12210 *	Klass C2 / B2 Class C2 / B2
Slagregnstäthet enligt EN 12208 ** Watertightness in accordance with DIN EN 12208 **	Klass 7A Class 7A
Lufttäthet enligt DIN EN 12207 Air permeability in accordance with DIN EN 12207 **	Klass 3 Class 3
Manöveringskrafter enligt DIN EN 13115 Operating forces in accordance with DIN EN 13115	Klass 1 Class 1
Mekanisk belastning enligt DIN EN 13115 Mechanical loading in accordance with DIN EN 13115	Klass 4 Class 4
Motstånd mot upprepad öppning och stängning enligt DIN EN 12400 Resistance to repeated opening and closing in accordance with DIN EN 12400	Klass 3 Class 3
Slagmotstånd enligt EN 13049 Impact resistance in accordance with EN 13049	Klass 4 Class 4

* Ned-/inböjningen beror på profilen
The amount of deflection will depend on the profile and size

** Beroende på design
Depending on the design

Smala profiler och dolda beslag är vad som gör den nya skjutdörrsplattformen Schüco ASE 60/80.HI enastående beträffande form och design. Ytterligare låsalternativ med en hög nivå av användarvänlighet och maximal säkerhet ger systemet ett övergripande uttryck av ren form och högkvalitativ design.

Slimline face widths and concealed fittings are what make the new Schüco ASE 60/80.HI sliding system platform outstanding in terms of form and design.

Additional locking options with high levels of user comfort and maximum security give the overall appearance of the system a clear form and top-quality design.







Design och komfort

Design and comfort



Smalt mittmöte Design Line

Ett extremt smalt mittmöte på endast 40 mm finns tillgängligt som tillval för maximal transparens.

Narrow interlock section

An extremely slimline interlock section of just 40 mm is available as an option for maximum transparency.



Tröskelfri lösning

Tillvalet Design Line erbjuder en tröskelfri lösning som gör att du enkelt kan förflytta dig mellan inne och ute.

System-based ease of access

The optional DesignLine level threshold allows a barrier-free connection between inside and outside to be created very easily.



Minimalistisk design

Smala profiler erbjuder ett rent och minimalistiskt uttryck.

Reduced sightlines

The reduced face widths of the vent frame provide an even more slimline appearance.



Dolda beslag och låsanordningar

För ett uppnå ett rent formspråk döljs låskomponenterna i profilen av ett täcklock.

Fully covered fittings groove

For a clean language of design, the fittings components are concealed in the vent by a cover plate.



Flexibla låsalternativ

För en alldeles särskilt slimmad design kan låsbultarna fästas in i dörrbladet istället för i karmen.

Flexible locking options

For a particularly puristic design, the bolt pins can be fixed in the vent frame instead of the outer frame.



Schüco SmartStop/SmartClose

Integrerade SmartStop- eller SmartClose-moduler bromsar mjukt in dörrbladet och förhindrar att du klämmer dig. Beroende på version dras dörrbladet automatiskt in i stängt läge.

Schüco SmartStop/SmartClose

Integrated SmartStop and SmartClose modules brake the vent and support the closing process. Depending on the version, the vent is automatically pulled into the closed position.



Nya dimensioner av frihet i designen. Ett smalt mittmöte, valfri tröskellösning samt en-, två- eller tre-spårsöppningar som erbjuder optimal prestanda och ett stort utbud av sektioner som klarar tunga vikter – du är fri att välja det som passar just ditt projekt.

New dimensions of design freedom. Whether it is a slimline interlock section, optional level threshold or the new single, double and triple-track opening types with optimum performance characteristics and a significantly expanded range of sizes with increased weight classes – it is possible to implement a wide variety of solutions.



Schüco Skjut- och lyft-skjutsystem

ASE 80.HI

Schüco Sliding and Lift-and-Slide System

ASE 80.HI



Schüco skjut- och lyft-skjutsystem ASE 80.HI kombinerar fördelarna av aluminium med en innovativ isolerförmåga på passivhusnivå för en hållbar arkitektur. Möjlighet till tyngre sektioner glas och större format, i kombination med design och komfort utesluter inte varandra i detta system.

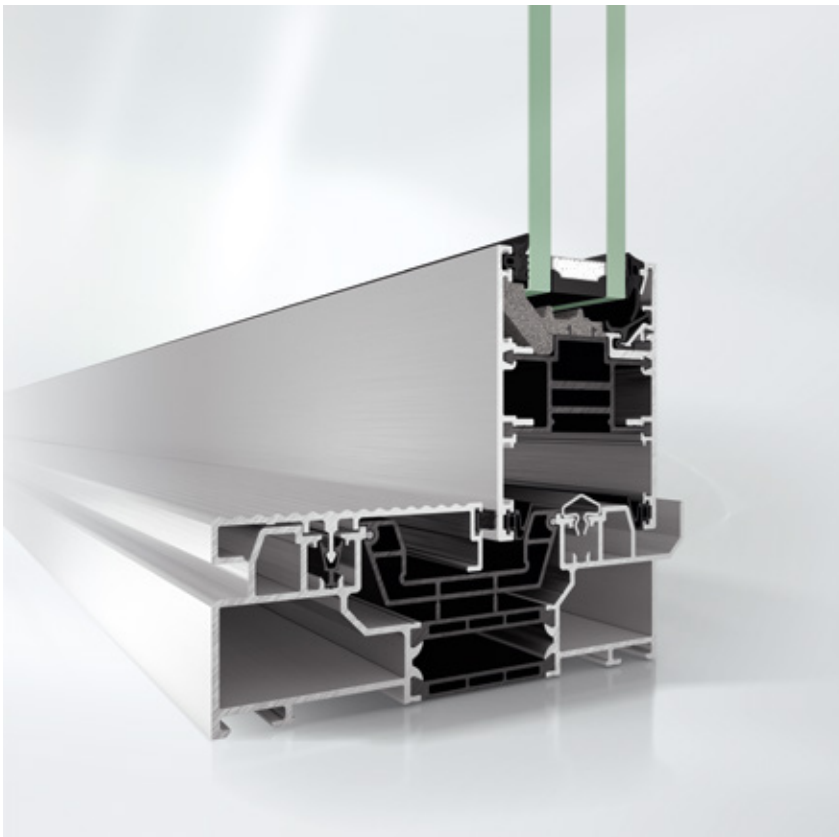
The Schüco Sliding and Lift-and-Slide System ASE 80.HI combines the benefits of aluminium with pioneering thermal insulation at passive house level for sustainable architecture. Increased vent weights and larger formats, paired with design and comfort, are not mutually exclusive in this system.

Schüco Skjut- och lyft-skjutsystem ASE 80.HI
Schüco Sliding and Lift-and-Slide System ASE 80.HI

Tekniska specifikationer Technical information	
Mått Dimensions	
Karmdjup Width of outer frame	180 mm och 192 mm (en- och tvåspårig) / 280 mm och 292 mm (trespårig) 180 mm and 192 mm (single and double-track) / 280 mm and 292 mm (triple-track)
Bågbredd Width of vent frame	80 mm
Profilbredd i bågen Profile face widths of vent frame	82 mm / 92 mm
Profilbredd i mittmöte Profile face widths for interlock section	40 mm / 102 mm / 112 mm
Maximal bågsvikt Maximum vent weights	200 kg / 350 kg / 500 kg / (600 kg*)
* Med Schüco TipTronic mekatroniska beslag With mechatronic Schüco TipTronic fitting	

Schüco Skjut- och lyft-skjutsystem ASE 60

Schüco Sliding and Lift-and-Slide System ASE 60



Schüco skjut- och lyft-skjutsystem ASE 60 imponerar med utmärkt värmeisolering och omfattande erbjudanden inom design och komfort. Det gör det möjligt att uppfylla individuella krav när det handlar om stora enheter glas.

The Schüco Sliding and Lift-and-Slide System ASE 60 impresses with excellent thermal insulation values and an extensive range of solutions for design and comfort. This makes it possible to fulfil individual requirements when working with large units.

Schüco Skjut- och lyft-skjutsystem ASE 60
Schüco Sliding and Lift-and-Slide System ASE 60

Tekniska specifikationer Technical information	
Mått Dimensions	
Karndjup Width of outer frame	140 mm och 152 mm (en- och tvåspårig) / 220 mm och 232 mm (trespårig) 140 mm und 152 mm (single and double-track) / 220 mm and 232 mm (triple-track)
Bågbredd Width of vent frame	60 mm
Profilbredd i bågen Profile face widths of vent frame	82 mm / 92 mm
Profilbredd i mittmöte Profile face widths for interlock section	40 mm / 102 mm / 112 mm
Maximal bägvikt Maximum vent weights	200 kg / 350 kg / 500 kg / (600 kg*)
* Med Schüco TipTronic mekatroniska beslag With mechatronic Schüco TipTronic fitting	



Schüco Skjut- och lyft-skjutsystem ASE 60/80.HI TipTronic

Schüco Sliding and Lift-and-Slide System ASE 60/80.HI TipTronic



Ett nytt mekatroniskt skjutsystem med drivenheten integrerad i profilen erbjuder ett unikt utbud av öppningstyper. En nyligen utvecklad motor- och styrningsteknologi möjliggör en enkel och snabb tillverkning. Pålitlig tillverkning och installation tack vare signal- och energiöverföring utan kabelanslutningar mellan profilen och den yttre ramen.

A new mechatronic sliding system with drive units integrated in the profile provides a unique range of opening options. Newly developed drive and control technology enables the units to be fabricated quickly and easily. Reliable fabrication and installation thanks to signal and energy transfer without cable link connectors between the vent and outer frame.



Enheterna kan kontrolleras på olika sätt genom. En knapp på profilen, en väggmonterad knapp, genom Schücos app eller via en anslutning till hemautomationssystemet. Kontrollkomponenter från Schüco Building Skin Control systemet kan användas för att manövrera enheten utan hjälp av en telefon eller knapp. Helt enkelt genom att använda röstkommando så som „Alexa, öppna skjutdörren“.

The units can be controlled in various ways by means of an operating switch on the vent, a wall-mounted switch, the Schüco app or via a connection to the home automation system. The Schüco control components from the Schüco Building Skin Control system can be used to operate the unit even without a smartphone or switch, simply by using voice commands, such as "Alexa, open the sliding unit".



Unik kontrollknapp för att styra de rörliga delarna direkt via enheten. De diskret integrerade lysdioderna visar både de senaste rörlsekommandona samt statusrapporter. Detta säkerställer att användaren mottar relevant visuell feedback från systemet.

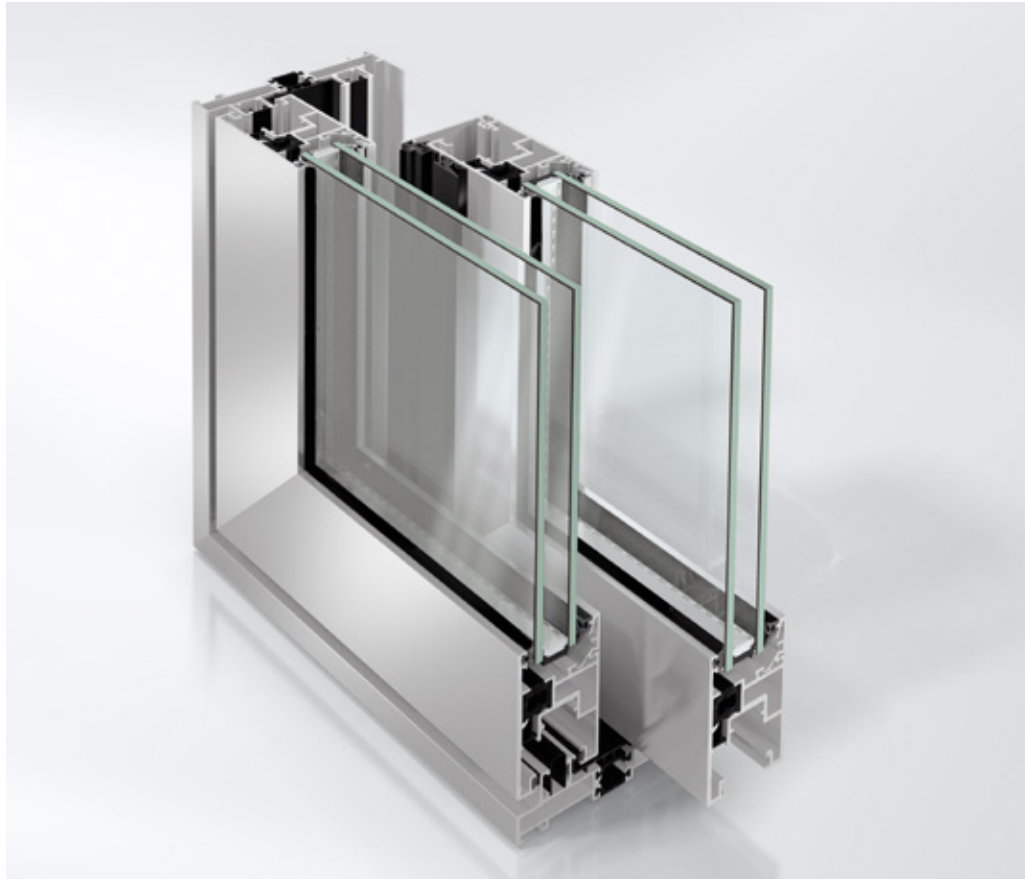
Unique operating switch for operating the moving vents directly at the unit. The discreetly integrated LEDs display both the latest movement commands and the status feedback. This ensures that the user receives convenient visual feedback from the system.

Schüco Skjut- och lyft-skjutsystem ASS 50

Schüco Sliding and Lift-and-Slide System ASS 50

Isolerat skjut- och lyft-skjutsystem med en högkvalitativ ram och smala profilbredder

Thermally insulated sliding and lift and slide construction with high-quality vent frame and narrow face widths



Schüco Skjut- och lyft-skjutsystem ASS 50
Schüco Sliding and Lift-and-Slide System ASS 50

Schüco skjut- och lyft-skjutsystem ASS 50 erbjuder god isolerförmåga baserat på en sofistikerad profil- och ramkonstruktion – med minimalistiska profiltbredder för rum som flödar i ljus. Med det dolda drivsystemet Schüco e-slide som ett utrustningsalternativ kan även enheter från golv till tak öppnas, stängas och låsas enkelt och säkert genom ett knapptryck.

The Schüco Sliding and Lift-and-Slide System ASS 50 offers good thermal insulation based on a sophisticated vent frame construction – with minimal face widths for rooms that are flooded with light. With the fully concealed Schüco e-slide drive system as an equipment option, even floor-to-ceiling units can be opened, closed and locked easily and safely at the touch of a button.

Tekniska specifikationer Technical information	
Mått Dimensions	
Maximal bägvikt Maximum vent weight	400 kg
Maximal bägbredd Maximum vent width	3.000 mm
Maximal båg höjd Maximum vent height	3.000 mm
Maximal glastjocklek Maximum glass thickness	32 mm
Normer Tests and standards	
Värmeisolering enligt DIN EN ISO 10077-2 Thermal insulation in accordance with DIN EN ISO 10077-2	U _w -värde från 2.0 W/(m ² K) U _w value from 2.0 W/(m ² K)
Vindlaster enligt EN 12210* Wind load resistance in accordance with DIN EN 12210*	Upp till klass B5 Up to class B5
Slagregnstäthet enligt EN 12208** Watertightness in accordance with DIN EN 12208**	Upp till klass 9A Up to class 9A
Lufttäthet enligt DIN EN 12207 Air permeability in accordance with DIN EN 12207	Upp till klass 4 Up to class 4
Inbrottskydd enligt EN 1627** Burglar resistance in accordance with DIN EN 1627 (DIN V ENV 1627)**	Upp till klass RC 2 (WK2) Up to class RC 2 (WK2)
Ljudreduktion enligt DIN EN ISO 140-3** Sound reduction in accordance with DIN EN ISO 140-3**	Upp till 40 dB Up to 40 dB
Manöveringskrafter enligt DIN EN 13115 Operating forces in accordance with DIN EN 13115	Klass 1 Class 1
Mekaniskt belastning enligt DIN EN 13115 Mechanical loading in accordance with DIN EN 13115	Klass 4 Class 4
Motstånd mot upprepad öppning och stängning enligt DIN EN 12400 Resistance to repeated opening and closing in accordance with DIN EN 12400	Klass 2 Class 2

* Ned-/inböjningen beror på profilen
The amount of deflection will depend on the profile and size

** Beroende på design
Depending on the design

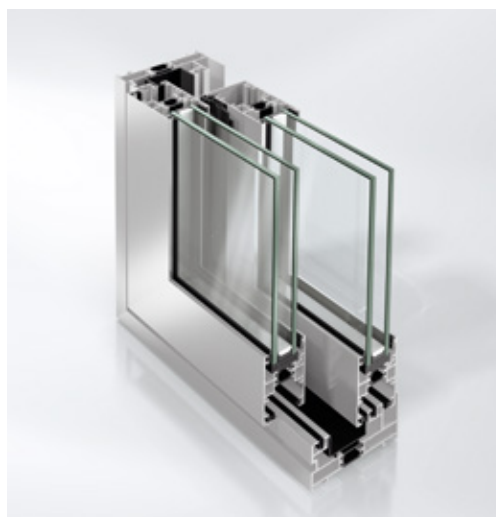


Schüco Skjutsystem ASS 43/48

Schüco Sliding System ASS 43/48

Schüco ASS 43 och Schüco ASS 48 isolerade skjutsystem imponerar som högkvalitativa skjutsystem, speciellt vad gäller kommersiella projekt tack vare den höga graden av flexibilitet.

The Schüco ASS 43 and Schüco ASS 48 thermally insulated sliding systems impress as high-quality sliding solutions specifically for commercial projects thanks to their high degree of flexibility



Schüco Skjutsystem ASS 43
Schüco Sliding System ASS 43

Schüco ASS 43 och Schüco ASS 48 skjutsystem är isolerade skjutsystem av hög kvalitet med en hög grad flexibilitet. Den yttre ramen kan kombineras med olika typer av profiler. De kan konstrueras som en-, två- eller tre-spårslösningar med glastjocklekar upp till 32 mm med Schüco skjutsystem ASS 48 och upp till 26 mm med Schüco skjutsystem ASS 43.

The Schüco ASS 43 and Schüco ASS 48 sliding systems are high-quality, insulated sliding systems with a high degree of flexibility. The outer frames can be combined with different vent types. They can be constructed in single, double and triple-track designs with glass thicknesses up to 32 mm with the Schüco Sliding System ASS 48, and up to 26 mm with the Schüco Sliding System ASS 43.

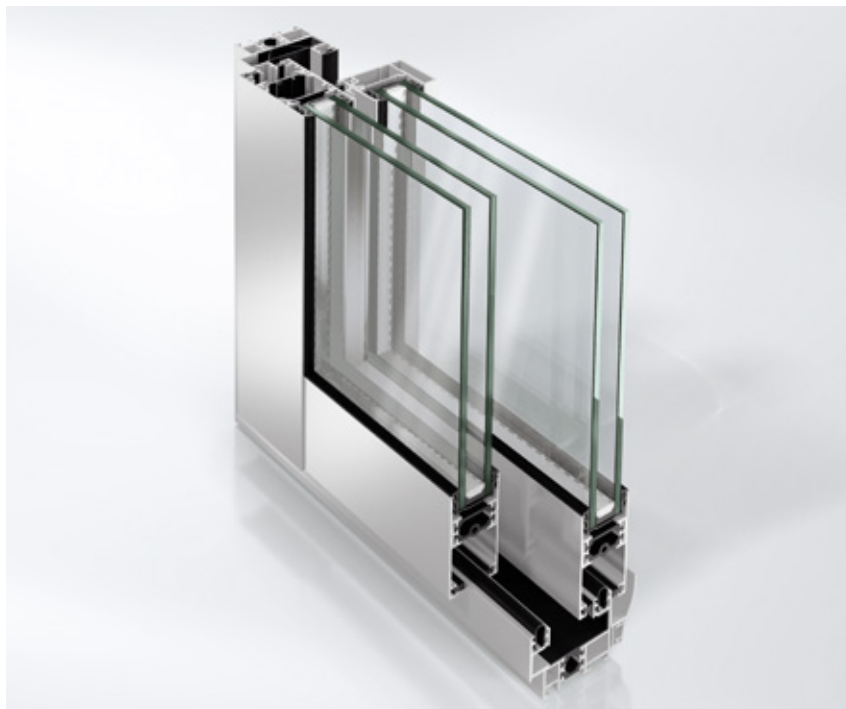
Tekniska specifikationer Technical information	
Mått Dimensions	
Maximal bågvtikt Maximum vent weight	230 kg
Maximal bågbredd Maximum vent width	2.500 mm
Maximal båg höjd Maximum vent height	2.600 mm
Maximal glastjocklek Maximum glass thickness	32 mm
Normer Tests and standards	
Vindlaster enligt EN 12210* Wind load resistance in accordance with DIN EN 12210*	Upp till klass B3 Up to class B3
Slagregnstäthet enligt EN 12208** Watertightness in accordance with DIN EN 12208**	Upp till klass 7A Up to class 7A
Lufttäthet enligt DIN EN 12207 Air permeability in accordance with DIN EN 12207	Upp till klass 4 Up to class 4
Inbrottskydd enligt EN 1627** Burglar resistance in accordance with DIN EN 1627 (DIN V ENV 1627)**	Upp till klass RC 2 (WK2) Up to class RC 2 (WK2)
Ljudreduktion enligt DIN EN ISO 140-3** Sound reduction in accordance with DIN EN ISO 140-3**	Upp till 38 dB Up to 38 dB
Manöveringskrafter enligt DIN EN 13115 Operating forces in accordance with DIN EN 13115	Klass 2 Class 2

* Ned-/inböjningen beror på profilen
The amount of deflection will depend on the profile and size

** Beroende på design
Depending on the design

Schüco Skjutsystem ASS 39 SC

Schüco Sliding System ASS 39 SC



Schüco Skjutsystem ASS 39 SC
Schüco Sliding System ASS 39 SC

Schüco ASS 39 SC är ett lättviktat, isolerat skjutsystem med smala profilbredder och proportionellt smala ramar för stora enheter glas erbjuder utmärkt isolering i varmare klimat. Det har en imponerande bred isoleringszon och flexibla glasningsalternativ med glastjocklekar upp till 28 mm.

The Schüco ASS 39 SC lightweight, thermally insulated sliding construction with narrow face widths and proportionately narrow frames to large areas of glass offers outstanding thermal insulation properties for warmer climate regions. It has an impressively wide insulation zone and flexible glazing options up to a glass thickness of 28 mm.

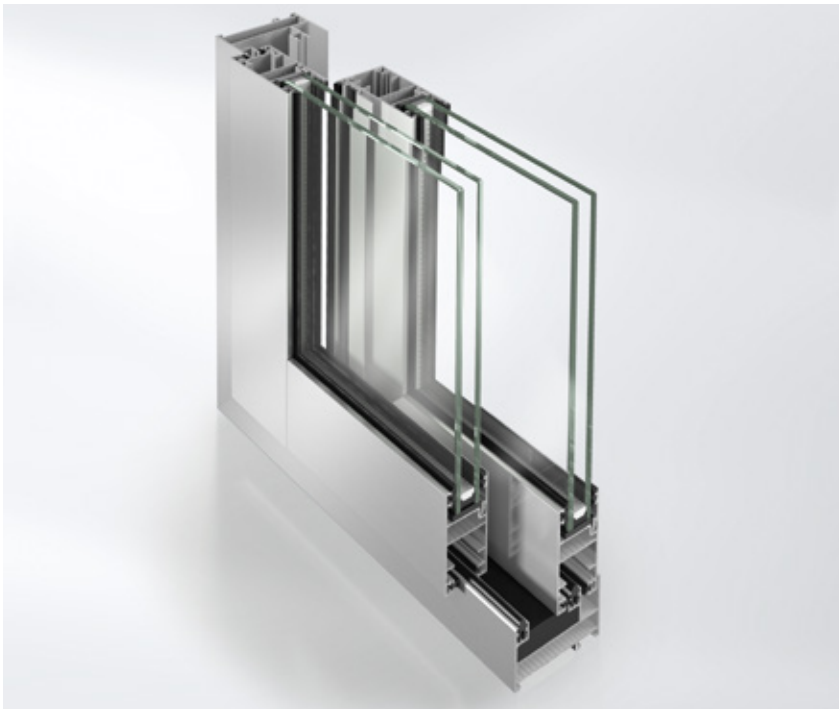
Tekniska specifikationer Technical information	
Mått Dimensions	
Maximal bägvikt Maximum vent weight	160 kg
Maximal bägbredd Maximum vent width	1.500 mm
Maximal båg höjd Maximum vent height	2.300 mm
Maximal glastjocklek Maximum glass thickness	28 mm
Normer Tests and standards	
Vindlaster enligt EN 12210 * Wind load resistance in accordance with DIN EN 12210 *	Upp till klass B1 Up to class B1
Slagregnstäthet enligt EN 12208 ** Watertightness in accordance with DIN EN 12208 **	Upp till klass 7A Up to class 7A
Lufttäthet enligt DIN EN 12207 Air permeability in accordance with DIN EN 12207	Upp till klass 3 Up to class 3
Inbrottskydd enligt EN 1627 ** Burglar resistance in accordance with DIN EN 1627 (DIN V ENV 1627) **	Upp till klass RC 2 (WK2) Up to class RC 2 (WK2)
Ljudreduktion enligt DIN EN ISO 140-3 ** Sound reduction in accordance with DIN EN ISO 140-3 **	Upp till 38 dB Up to 38 dB

* Ned-/inböjningen beror på profilen
The amount of deflection will depend on the profile and size

** Beroende på design
Depending on the design

Schüco Skjutsystem ASS 32 SC

Schüco Sliding System ASS 32 SC



Schüco Skjutsystem ASS 32 SC
Schüco Sliding System ASS 32 SC

Schüco ASS 32 SC erbjuder även generösa öppningsbredder (med trespårlösningar upp till två tredjedelar av öppningsbredden), för en enkel åtkomst till exempelvis balkonger eller terrasser. Alternativen för över- och sidoljus kan resultera i unika, skräddarsydda konstruktioner.

The Schüco ASS 32 SC system also allows generous opening widths (with triple track units, up to two-thirds of the unit width), for example, for access to balconies and terraces. The additional options for combining toplights and spandrel panels can result in unique, tailor-made constructions.

Tekniska specifikationer Technical information	
Mått Dimensions	
Maximal bågvtikt Maximum vent weight	160 kg
Maximal bågbredd Maximum vent width	1.700 mm
Maximal bågghöjd Maximum vent height	2.200 mm
Maximal glastjocklek Maximum glass thickness	24 mm
Normer Tests and standards	
Vindlasten enligt EN 12210* Wind load resistance in accordance with DIN EN 12210*	Upp till klass B4/C4 Up to class B4/C4
Slagregnstthet enligt EN 12208** Watertightness in accordance with DIN EN 12208**	Upp till klass 6A/7A Up to class 6A/7A
Lufttthet enligt DIN EN 12207 Air permeability in accordance with DIN EN 12207	Upp till klass 2 Up to class 2
Ljudreduktion enligt DIN EN ISO 140-3** Sound reduction in accordance with DIN EN ISO 140-3**	Upp till 38 dB Up to 38 dB
Mekaniskt belastning enligt DIN EN 13115 Mechanical loading in accordance with DIN EN 13115	Klass 4 Class 4
Motstånd mot upprepad öppning och stängning enligt DIN EN 12400 Resistance to repeated opening and closing in accordance with DIN EN 12400	Klass 3 Class 3

* Ned-/inböjningen beror på profilen
The amount of deflection will depend on the profile and size

** Beroende på design
Depending on the design

Schüco Viksystem ASS 80 FD.HI

Schüco Folding Sliding System ASS 80 FD.HI

Högisolerat viksystem med smala profilbredder och ett stort urval öppningsalternativ

Highly thermally insulated folding sliding system with narrow face widths and a wide range of opening options



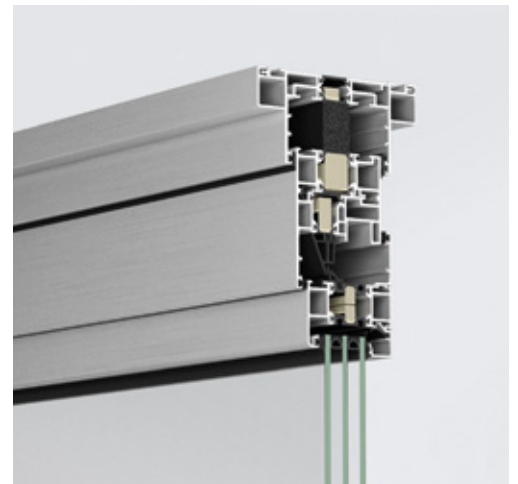
Schüco Viksystem ASS 80 FD.HI med 90° öppning och en tröskelfri lösning
Schüco Folding System ASS 80 FD.HI with a 90° opening angle and ground-level threshold

Det unika viksystemet Schüco ASS 80 FD.HI möter högt ställda krav på värmeisolering med U_w -värden ner till $< 1.3W/(m^2K)$. Smala profilbredder och det breda utbudet av designalternativ med enheter som kan vikas till höger, vänster, in- eller utåt gör den till en imponerande lösning för såväl kommersiella projekt som till lyxiga hem. Schüco ASS 80 FD.HI kännetecknas även för sin enkla åtkomst genom en tröskelfri lösning med en anslagstätning som därmed också erbjuder en hög nivå av vattentätthet.

The unrivalled Schüco Folding Sliding System ASS 80 FD.HI meets the requirements of EnEV 2014 with U_w values of $< 1.3W/(m^2K)$. Narrow face widths and the wide range of designs with units that can be folded to the right, left, inwards or outwards make it an impressive solution for commercial projects as well as luxury homes. The Schüco ASS 80 FD.HI system is also characterised by its easy-access, flat threshold with a rebate gasket and thereby also offers a high level of weather performance.



Tröskelfri lösning med en slagregnstäthet upp till 300 Pa
Easy-access threshold with 300Pa watertightness



Systemprofil för att stödja byggnadsstrukturens expansion samt retroaktiv justering
System profile for supporting the expansion of the building structure and also for retrospective adjustment

Tekniska specifikationer Technical information	
Mått Dimensions	
Maximal bägvikt Maximum vent weight	100 kg
Maximal bägbredd Maximum vent width	1.200 mm
Maximal båg höjd Maximum vent height	3.000 mm
Maximal glastjocklek Maximum glass thickness	53 mm
Normer Tests and standards	
Värmeisolering enligt DIN EN ISO 10077-2 Thermal insulation in accordance with DIN EN ISO 10077-2	U_w -värde ner till 1.3 W/(m ² K) U_w value from 1.3 W/(m ² K)
Vindlaster enligt EN 12210* Wind load resistance in accordance with DIN EN 12210*	Upp till klass C2/B3 Up to class C2/B3
Slagregnstäthet enligt EN 12208** Watertightness in accordance with DIN EN 12208**	Klass 8A Class 8A
Lufttäthet enligt DIN EN 12207 Air permeability in accordance with DIN EN 12207	Upp till klass 3 Up to class 3
Inbrottskydd enligt EN 1627** Burglar resistance in accordance with DIN EN 1627 (DIN V ENV 1627)**	Upp till klass RC 2 (WK2) Up to class RC 2 (WK2)
Ljudreduktion enligt DIN EN ISO 140-3** Sound reduction in accordance with DIN EN ISO 140-3**	Upp till 38 dB Up to 38 dB

* Ned-/inböjningen beror på profilen
The amount of deflection will depend on the profile and size

** Beroende på design
Depending on the design



Schüco Viksystem ASS 70 FD

Schüco Folding Sliding System ASS 70 FD

Flexibelt viksystem med ett brett utbud av designalternativ – imponerande genom den tysta driften, höga slagregnstätheten och perfekta transparensen
Flexible folding sliding solutions with a wide range of designs – impressive thanks to their quiet operation, perfect weathertightness and high transparency



Med Schüco ASS 70 FD kan isolerade konstruktioner uppnås för att uppfylla olika behov. Det nya öppningsalternativet med ett hörn på 90° erbjuder ytterligare designalternativ.

With the Schüco ASS 70 FD folding sliding system, thermally insulated constructions can be created to fulfil different requirements. The new opening type with a 90° corner offers additional design options.

Öppningsbart hörn på 90° erbjuder maximal frihet i designen

90° opening option for maximum design freedom

Tekniska specifikationer Technical information	
Mått Dimensions	
Maximal bågvtikt Maximum vent weight	100 kg
Maximal bågbredd Maximum vent width	1.200 mm
Maximal båg höjd Maximum vent height	3.000 mm
Maximal glastjocklek Maximum glass thickness	45 mm
Normer Tests and standards	
Vindlaster enligt EN 12210* Wind load resistance in accordance with DIN EN 12210*	Upp till klass B3/C3 Up to class B3/C3
Slagregnstäthet enligt EN 12208** Watertightness in accordance with DIN EN 12208**	Upp till klass 8A/9A Up to class 8A/9A
Lufttäthet enligt DIN EN 12207 Air permeability in accordance with DIN EN 12207	Upp till klass 3 Up to class 3
Inbrottskydd enligt EN 1627** Burglar resistance in accordance with DIN EN 1627 (DIN V ENV 1627)**	Upp till klass RC 2 (WK2) Up to class RC 2 (WK2)
Ljudreduktion enligt DIN EN ISO 140-3** Sound reduction in accordance with DIN EN ISO 140-3**	Klass 4 Class 4
Mekaniskt belastning enligt DIN EN 13115 Mechanical loading in accordance with DIN EN 13115	Klass 4 Class 4

* Ned-/inböjningen beror på profilen
The amount of deflection will depend on the profile and size

** Beroende på design
Depending on the design

Schüco PASK-Skjutsystem

Schüco Tilt/slide systems



Tilt/skjut (PASK) öppet läge
Tilt/slide (PASK) unit open

Tilt/skjut (PASK)-system är den perfekta kombinationen av skjutenheter och vrid/tilt-fönster. De är bekväma och enkla att manövrera. För vädringsändamål kan profilen i tilt/skjut (PASK) öppnas enskilt eller så kan hela enheten öppnas upp väldigt enkelt. Profilerna i tilt/skjut (PASK)-systemet är stilrent integrerade i ramen på in- och utsidan och erbjuder därmed optimal vattentäthet.

Tilt/slide (PASK) systems are the ideal combination of sliding units and turn/tilt windows. They are convenient and easy-to-use. For ventilation purposes, the vent of the tilt/slide (PASK) window doors alone can be tilted or the entire area can be opened up very easily. Tilt/slide (PASK) vents are stylishly flush-fitted in the frame units on the outside and face-fitted on the inside, thereby providing optimum weathertightness.



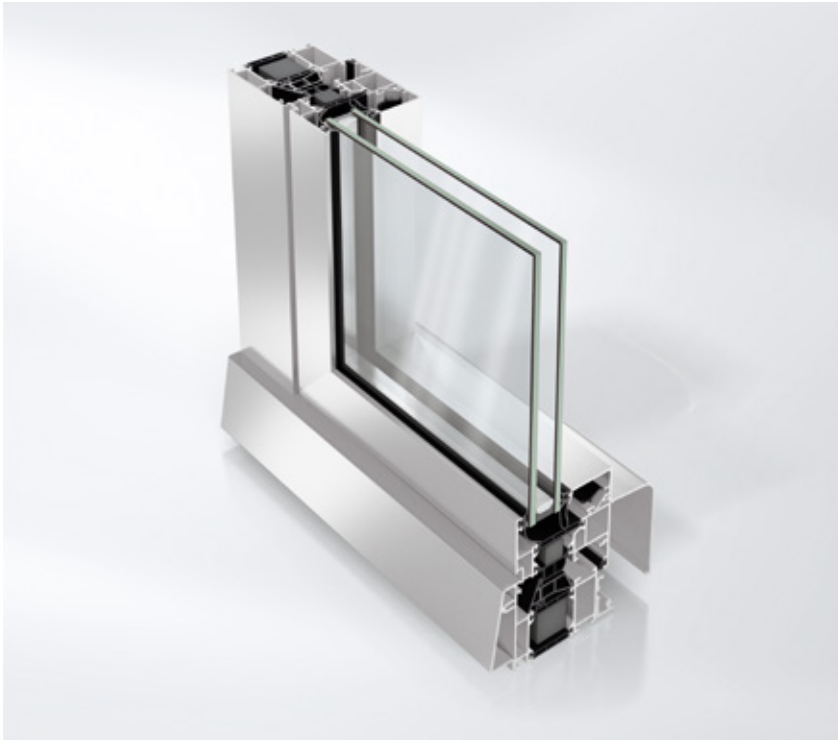
Tilt/skjut (PASK) lutat läge
Tilt/slide (PASK) unit in tilt position



Tilt/skjut (PASK) stängt läge
Tilt/slide (PASK) unit closed

Schüco Fönstersystem AWS som Tilt/Skjut (PASK)

Schüco Window AWS as tilt/slide (PASK)



Schüco Fönstersystem AWS 70.HI som tilt/skjut (PASK)
Schüco Window AWS 70.HI as tilt/slide (PASK)

Fönstersystemet Schüco AWS är en fönsterkonstruktion som erbjuder lösningar ner på passivhusnivå. När det används som ett tilt/skjut-system kombinerar systemet alla fördelar med skjutdörrar och vrid/tilt-fönster på ett utmärkt sätt. Denna kombination erbjuder stora möjligheter av rörliga element tillsammans med maximal komfort. Tack vare nyutvecklade undergolvglidvagnar erbjuds nu även trösklar med enkel åtkomst i Schüco tilt/skjututförande.

The Schüco AWS window system is a window construction to passive house level. When used as tilt/slide window doors, the system perfectly combines all the advantages of sliding doors and turn/tilt windows. This combination allows the greatest possible freedom of movement whilst providing maximum comfort. Thanks to a newly-developed underfloor roller carriage, easy-access thresholds are also possible now with the Schüco tilt/slide fitting.

Tekniska specifikationer Technical information

Schüco Fönstersystem AWS som Tilt/Skjut (PASK) Schüco Window AWS as tilt/slide (PASK)	Schüco AWS 90.SI+ Enkel åtkomst easy-access	Schüco AWS 90.SI+	Schüco AWS 70.HI
Mått Dimensions			
Maximal bägvikt Maximum vent weight	150 kg	250 kg	250 kg
Maximal bägbredd Maximum vent width	1.700 mm	2.200 mm	2.200 mm
Maximal bäghöjd Maximum vent height	2.800 mm	2.800 mm	2.800 mm
Maximal glastjocklek Maximum glass thickness	68 mm	68 mm	62 mm
Normer Tests and standards			
Värmeisolering enligt DIN EN ISO 10077-2 Thermal insulation in accordance with DIN EN ISO 10077-2	U _f -värde ner till 1.0 W/(m ² K) U _f value from 1.0 W/(m ² K)	U _f -värde ner till 1.0 W/(m ² K) U _f value from 1.0 W/(m ² K)	U _f -värde ner till 1.7 W/(m ² K) U _f value from 1.7 W/(m ² K)
Vindlaster enligt EN 12210* Wind load resistance in accordance with DIN EN 12210*	Klass C5/B5 Class C5/B5	Klass C5/B5 Class C5/B5	Upp till klass C5/B5 Up to class C5/B5
Slagregnstäthet enligt EN 12208** Watertightness in accordance with DIN EN 12208**	Upp till klass 7A Up to class 7A	Upp till klass 9A Up to class 9A	Upp till klass 9A Up to class 9A
Lufttäthet enligt DIN EN 12207 Air permeability in accordance with DIN EN 12207	Upp till klass 4 Up to class 4	Upp till klass 4 Up to class 4	Upp till klass 4 Up to class 4
Inbrottskydd enligt EN 1627** Burglar resistance in accordance with DIN EN 1627 (DIN V ENV 1627)**	Upp till klass RC 2 (WK2) Up to class RC 2 (WK2)	Upp till klass RC 2 (WK2) Up to class RC 2 (WK2)	Upp till klass RC 2 (WK2) Up to class RC 2 (WK2)
Ljudreduktion enligt DIN EN ISO 140-3** Sound reduction in accordance with DIN EN ISO 140-3**	Upp till 47 dB Up to 47 dB	Upp till 47 dB Up to 47 dB	Upp till 48 dB Up to 48 dB
Mekanisk belastning enligt DIN EN 13115 Mechanical loading in accordance with DIN EN 13115	Klass 4 Class 4	Klass 4 Class 4	Klass 4 Class 4
Motstånd mot upprepad öppning och stängning enligt DIN EN 12400 Resistance to repeated opening and closing in accordance with DIN EN 12400	Klass 3 Class 3	Klass 3 Class 3	Klass 3 Class 3

* Ned-/inböjningen beror på profilen
The amount of deflection will depend on the profile and size

** Beroende på design
Depending on the design

Schücos utbud av designhandtag Schüco range of design handles



Ett enhetligt handtagsutförande för alla användningsområden
A uniform handle design for all areas of use

Som med alla ingående komponenter måste även handtag möta högt ställda krav vad gäller funktion och design. Schüco har därför utvecklat en samling av designhandtag som sömlöst passar in i utbudet av handtag för fönster och dörrar från Schüco. Denna samling erbjuder också effektiv funktionalitet för byggnadsautomation och säkerhet.

Handtag från Schüco är enkla att manövrera. Tekniskt avancerade och med en stilren design, dessa handtag sätter designmässigt pricken över i:et. Oavsett om de används till industriella, kommersiella eller privata byggnader, till fönster-, dörrar- eller skjutsystem, mekaniskt eller elektriskt styrda så är handtag från Schüco det utmärkta valet som möter alla krav.

As with all other components, handles and pulls must meet high requirements in terms of functionality and design. Schüco has therefore developed a collection of design handles, which fit seamlessly into the range of Schüco windows and doors with their matching design. The collection also offers efficient functionality for building automation and security.

Schüco handles are easy to operate. Technologically advanced and highly attractive, their clean lines make an additional design statement. Whether they are to be used in industrial, commercial or residential construction, for all window, door and sliding systems, with mechanical or electrical functionality – Schüco handles are the perfect solution for all requirements.



Schüco standardfönsterhandtag
Schüco window handle



Schüco dörrtrycke
Schüco door handle



Schüco handtag för skjutsystem
Schüco sliding system handle

En idealisk lösning för alla användningsområden

- Privata och offentliga/kommersiella byggnader
- Inbrottssäkerhet
- Skydd mot brand och rök
- Nödutgångar och utrymningsvägar enligt EN 1125 och EN 179
- Rekommenderas av GUVV (community accident insurance association)
- Mekatroniska beslag (Schüco TipTronic SimplySmart)

Perfect solution for every area of use

- Private and public/commercial buildings
- Burglar resistance
- Smoke and fire protection
- Emergency exits and escape routes in accordance with EN 1125 and EN 179
- Recommended by GUVV (community accident insurance association)
- Mechatronic fittings (Schüco TipTronic SimplySmart)

Prisbelönt:
Schücos utbud av
designhandtag
Award-winning:
the Schüco range of
design handles



iF product design award 2006

Det enhetliga designkonceptet imponerade även på den välrenommerade Industry Forum Design i Hannover: Schücos sortiment av designhandtag tog emot det prestigefyllda iF-Award 2006.

iF product design award 2006

The uniform design concept also impressed the renowned Industry Forum Design in Hannover: the Schüco range of design handles received the prestigious iF Award in 2006.

Schüco SmartStop



Schüco SmartStop



Schüco SmartStop erbjuder ökad säkerhet för skjutdörrar
Schüco SmartStop offers increased security for sliding doors

Genom innovativ teknologi erbjuder Schüco SmartStop en ny standard för säker användning av skjut- och lyft-skjutsystem. Vid stängning bromsas dörrbladet mjukt och säkert in för att förhindra att du klämmer dig. Dörrbladet kan skjutas in i den yttre ramen och låsas. Schüco SmartStop erbjuder även en imponerande design och service: det mekaniska systemet är dolt i profilen och kräver lite underhåll samt erbjuder enkla justeringsmöjligheter utan att behöva ta bort dörrbladet.

Schüco SmartStop uses innovative technology to provide a new standard of operating safety for sliding and lift-and-slide systems. When closing, the moving vent is stopped gently and safely outside of the possible crushing zone by means of an absorber mechanism – even when accelerating rapidly. The vent can then be pushed into the outer frame and locked. Schüco SmartStop also features impressive design and service: the mechanical system is concealed in the vent profile and offers easy maintenance including re-adjustment without needing to remove the vent.

 Produktfördelar	Product benefits
<p>Design</p> <ul style="list-style-type: none"> ▪ Profilintegrerad lösning för ett enhetligt uttryck 	<p>Design</p> <ul style="list-style-type: none"> ▪ Profile-integrated solution for a harmonious appearance
<p>förbättrade funktioner</p> <ul style="list-style-type: none"> ▪ Ny inbromsande teknik från Schüco: kan användas för att flytta skjut- och lyft-skjutsystem ▪ Ökad säkerhet och bekvämlighet 	<p>enhanced functions</p> <ul style="list-style-type: none"> ▪ New Schüco absorber technology: can be used for moving vents in sliding and lift-and-slide systems ▪ Increased security and operating convenience
 Fördelar vid tillverkning	Fabrication benefits
<ul style="list-style-type: none"> ▪ Enkel installation ▪ Snabb reparation och justering utan att behöva ta ut dörrbladet 	<ul style="list-style-type: none"> ▪ Easy installation in the fittings groove ▪ Fast revision and re-adjustment without needing to remove the vent

Schüco SmartClose



Schüco SmartClose



Schüco SmartClose finns tillgängligt för exklusiva skjutsystem
Schüco SmartClose is available for premium sliding systems

Det innovativa systemet Schüco SmartClose sätter nya standarder vad gäller användarvänlighet för lyft- och skjutsystem. En innovativ inbromsningsteknik stannar mjukt in dörrbladet och drar det nästintill ljudlöst in i stängt läge i den yttre ramen. Dörrbladet behöver bara låsas manuellt. Andra fördelar med systemet innefattar en profilintegrerad dold lösning som därmed skapar en enhetlig design med skjutdörren, den kan även användas på öppningssidan för att ytterligare öka graden av bekvämlighet. Schüco SmartClose erbjuder enkelt underhåll som inkluderar justeringar utan att behöva ta ut dörrbladet.

The innovative Schüco SmartClose system sets new standards in operating convenience for lift-and-slide systems. An innovative absorber mechanism gently stops the moving vent and pulls it almost silently into its end position in the outer frame. The vent then only needs to be locked manually. Other system benefits include that the profile-integrated solution is concealed in the harmonious sliding system design and can also be used on the opening side to further increase the level of convenience. Schüco SmartClose offers easy maintenance including re-adjustments without the need to remove the vent.

 Produktfördelar	Product benefits
Design	Design
<ul style="list-style-type: none"> ▪ Profilintegrerad lösning för ett enhetligt uttryck 	<ul style="list-style-type: none"> ▪ Profile-integrated solution for a harmonious appearance
förbättrade funktioner	enhanced functions
<ul style="list-style-type: none"> ▪ Ny inbromsande teknik från Schüco: kan användas för att flytta skjut- och lyft-skjutsystemen ▪ Ökad säkerhet och bekvämlighet 	<ul style="list-style-type: none"> ▪ New Schüco absorber technology: can be used for moving vents in lift-and-slide systems ▪ Increased security and operating convenience
 Fördelar vid tillverkning	Fabrication benefits
<ul style="list-style-type: none"> ▪ Enkel installation ▪ Snabb reparation och justering utan att behöva ta ut dörrbladet 	<ul style="list-style-type: none"> ▪ Easy installation in the fittings groove ▪ Fast revision and re-adjustment without needing to remove the vent

Schüco International KG
www.schueco.se

Följ oss:
Follow us:



Schüco – systemlösningar för fönster, dörrar och fasader.

Med huvudsäte i Bielefeld utvecklar och säljer Schüco systemlösningar för fönster, dörrar och fasader. Med mer än 5650 anställda världen över strävar företaget efter att vara branschledaren när det gäller teknik och service, idag och i framtiden. Förutom innovativa produkter för bostäder och kommersiella byggnader erbjuder klimatskalsspecialisten konsultation och digitala lösningar för alla faser i ett byggprojekt – från den första idén till design, tillverkning och installation. 12 000 tillverkare, utvecklare, arkitekter och investerare runt om i världen arbetar tillsammans med Schüco. Företaget är aktivt i mer än 80 länder och uppnådde en omsättning på 1.75 miljarder euro 2019.

Schüco – System solutions for windows, doors and façades

Based in Bielefeld, the Schüco Group develops and sells system solutions for windows, doors and façades. With more than 5650 employees worldwide, the company strives to be the industry leader in terms of technology and service today and in the future. In addition to innovative products for residential and commercial buildings, the building envelope specialist offers consultation and digital solutions for all phases of a building project – from the initial idea through to design, fabrication and installation. 12,000 fabricators, developers, architects and investors around the world work together with Schüco. The company is active in more than 80 countries and achieved a turnover of 1.750 billion euros in 2019.

SCHÜCO